

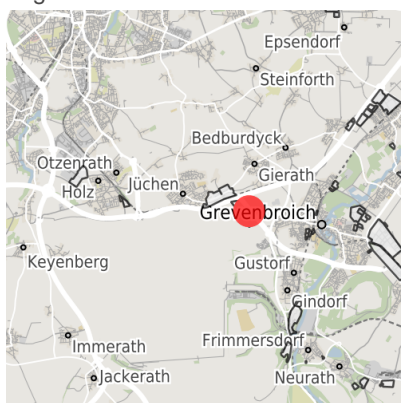
Exposé Gewerbefläche

Bezeichnung	Industriepark Elsachtal (Nr. 3006)
Flächengröße	921 m ²
Gemeinde / Kreis	Jüchen, Rhein-Kreis Neuss

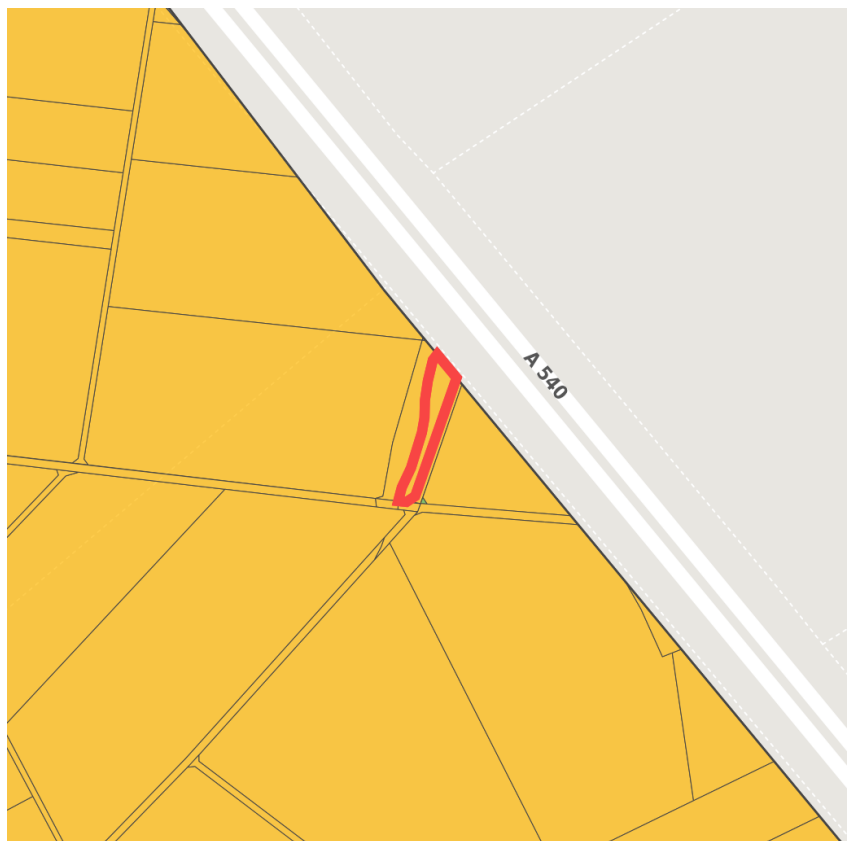
Kartenansicht



Lage in Deutschland



Lage in der Kommune



Detailansicht

© [OpenStreetMap](#) contributors. Kartenansicht vorbehaltlich einer exakten Vermessung.

Verfügbarkeiten

Sofort verfügbare Fläche	Kurzfristig verfügbare Fläche (bis 2 Jahre)	Mittelfristig verfügbare Fläche (2-5 Jahre)	Langfristig verfügbare Fläche (> 5 Jahre)
Nicht verfügbare Fläche			

Sonstige Flächen

Privatbesitz	Wasserfläche	Schienenfläche	Straßenfläche
Grünfläche	Wohnbereich	Ver- und Entsorgungsinfrastruktur	Andere Fläche

Grundstück

Flächengröße	921 m ²
Preis	Auf Anfrage
Verfügbarkeit	Mittelfristig verfügbare Fläche (2-5 Jahre)
Frei parzellierbar	Nein
24h-Betrieb	Nein

Gewerbegebiet

Lage	Solitärstandort
Regional bedeutsam?	Ja



Elsbachtal

Verkehrsanbindung

			Entfernung	
			[km]	[min]
Autobahn	A46		1,0	3
Bundesstraße	B59		0,5	2
Flughafen	Mönchengladbach-Flughafen		25,0	30
	Flughafen Düsseldorf		40,0	30

Links

[Gu 38 - Industriepark Elsbachtal](#)
["Industriepark Elsbachtal" im Ortsteil Jüchen](#)

Ansprechpartner



Herr Christian Henicke
Stadt Grevenbroich
Wirtschaftsförderung/Standortentwicklung
Am Markt 1
41515 Grevenbroich
02181/608-334
christian.henicke@grevenbroich.de



Herr Thomas Schröder
Stadt Jüchen
Amt des Bürgermeisters
Am Rathaus 5
41363 Jüchen
NRW Deutschland
02165-9151503
thomas.schroeder@juechen.de



Herr Christian Henicke
Stadt Grevenbroich
Wirtschaftsförderung/Standortentwicklung
Am Markt 1
41515 Grevenbroich
Nordrhein-Westfalen Deutschland
02181/608-334
Christian.henicke@grevenbroich.de